

8h00 : ACCUEIL
 8h25 : PRESENTATION DES JOURNEES - JD. LAREDO

8h30 PLENIERE : OS - MUSCLE

Modérateurs : J. RODINEAU, P. THOREUX

08h30-08h50 Adaptation de l'os à l'activité physique. Physio-pathologie des fissures et fractures de contrainte - V. Bousson et V. Chicheportiche

09h00-09h20 L'os en croissance et le sport - V. Merzoug

09h30-09h50 Anatomie et physiologie musculaire. Différents types de muscles. Fascias musculaires. Adaptation du muscle à l'activité physique
 N. Barizien et O. Silbermann

10h00 - 10h30 PAUSE

Modérateurs : J.L. BRASSEUR, A. FREY

10h30-10h50 Classification des différents types de lésions musculaires - J.L. Brasseur

10h50-11h10 Classification des différents types de lésions musculaires en IRM - J. Renoux

11h20-11h40 Prise en charge de lésions musculaires
 Y. Guillodo

11h50-12h10 Douleur musculaire à l'effort - A. Frey

DEJEUNER

14h00-18h00 - ATELIER

4 ateliers de 45 mn en petits groupes

Les lésions musculaires de la cuisse et du mollet les plus fréquentes
 M. Crema et A. Frey

Les lésions musculaires de la paroi abdominale, pubis et psoas iliaque (tennis, foot)
 J.M. Sverzut et G. Reboul

15h30-16h00 PAUSE

Echo Live muscles du membre inférieur : où regarder ?
 A. Miquel, C. Parlier, C. Phan et E. Sibibleau

Jeu concours
 J.D. Laredo

Les ED seront suivis par un cocktail

8h25 : RAPPELS - JD. LAREDO

8h30 - PLENIERE : TENDONS et ENTHESES

Modérateurs : N. GRAVELEAU, F. LAUDE

08h30-08h50 Anatomie et physiologie des enthèses et des tendons. Différents types de tendons et d'enthèses. Effet de la contrainte mécanique - J.M. Le Minor

09h00-09h20 Lésions des labrums articulaires
 N. Graveléau et C. Parlier

09h30-09h50 Conflit fémoro-acétabulaire.
 F. Laude, B. Hamze et J.D. Laredo

10h00-10h20 Anatomie et physiologie des ligaments. Physiopathologie des lésions ligamentaires
 B. Coustet

10h30 - 11h00 PAUSE

Modérateurs : Y. CATONNE, E. MASMEJEAN

11h00-11h20 Ressaut tendineux de la hanche et du genou.
 Y. Catonne, J. Amzalag et D. Petrover

11h30-11h50 Syndromes canaux du membre supérieur
 E. Masméjean et J. Silvera

12h00-12h20 Echo live, Manoeuvres de conflit - J.L. Brasseur

DEJEUNER

14h00-18h00 - ATELIER

4 ateliers de 45 mn en petits groupes

Cheville du footballeur (inclus Achille et aponévrose plantaire)
 M. Wybier et A. Wajsfisz

Poignet du tennisman et doigts du grimpeur
 F. Zeitoun et S. Romano

15h30-16h00 PAUSE

Pied de la danseuse
 I. Genah et T. Bellot

Echo live des conflits : où et dans quelle position les chercher ?
 C. Parlier, Fl. Viry, D. Maiza et E. Sibibleau



BULLETIN D'INSCRIPTION «SAVOIR FAIRE»

Mars 2016

Nom :

Prénom :

Adresse :

Code postal :

Ville :

Téléphone :

E.mail impératif (en lettres majuscules) :

DROITS D'INSCRIPTION
 (cours, enseignements dirigés,
 livre de Sauramps Medical & CD Rom, déjeuners)

- 500 €
- 300 € (DES, DIS, résidents, CCA) avec justificatif

Peut-on communiquer votre nom à nos partenaires ? (cocher)

- OUI
- NON

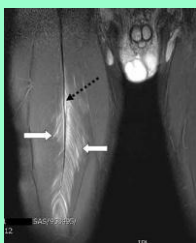
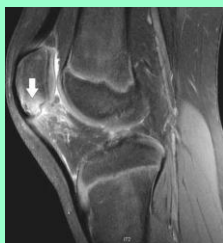
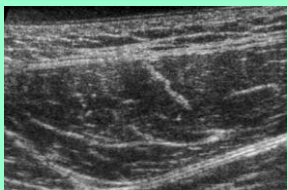
Bulletin à retourner accompagné d'un chèque libellé à l'ordre de l'A.E.R.O.L. (uniquement en euros, pas de mandat)

Les inscriptions ne seront prises en considération qu'après réception du règlement.

Hôpital Lariboisière
 Patricia LEDUCQ - Secrétariat de l'EPU
Service de Radiologie ostéo-articulaire

2 rue Ambroise Paré
 75475 Paris cedex 10
 Fax : 01 49 95 86 99

savoirfaireradio@orange.fr



SAMEDI 19 MARS 2016

PLENIERE

SPORT EN PRATIQUE
ASPECTS THERAPEUTIQUES
ET POST-OPERATOIRES

Modérateurs : V. BOUSSON, M. WYBIER

08h30-08h50 Lésions musculaires des pectoraux et de la ceinture scapulaire
S. Le Garrec – M. Groc

09h00-09h20 Causes d'inaptitude à l'exercice d'un sport. Les règles des Fédérations sportives françaises - *S. Nguyen*

09h30-09h50 Que pensez des différents types d'injections (corticoïdes, acide hyaluronique, PRP) articulaires ou tendineuses ? - *A. Haddad*

10h00-10h20 Causes vasculaires de claudication du membre inférieur chez le sportif (kyste adventiciel) - *L. Laouisset – J. Brossier*

10h30-10h50 Une expérience de prise en charge dans la pathologie du sport chez l'adolescent en classe sport-étude - *M. Robey*

11h00-11h20 Jeu – Imagerie du Sport - *S. Touraine*

CHAMPAGNE (11h30)

Pour tout renseignement contacter

le secrétariat de l'EPU

Patricia LEDUCQ
Service de Radiologie Ostéo-Articulaire
Hôpital Lariboisière
2 Rue Ambroise Paré
75475 PARIS cedex 10

Télécopie : 01 49 95 86 99
savoirfaireradio@orange.fr
Site web : www.savoirfaireradiologie.fr

24^{ème} SAVOIR-FAIRE
EN RADIOLOGIE
OSTEO-ARTICULAIRE

17, 18 et 19 mars 2016

Organisateurs :

*J-D. LAREDO, M. WYBIER, V. BOUSSON,
C. PARLIER, D. PETROVER, A. MIQUEL*

SPORT ET IMAGERIE

Avec la collaboration
d'Alain Frey et l'équipe de
l'INSEP, Jacques Rodineau,
David PETROVER et
Jean-Louis Brasseur



Une cinquantaine de cas de ce type, portant sur 8 thèmes différents, seront discutés en petits groupes au cours des ateliers du jeudi et du vendredi après-midi. Un second cahier de cas avec le corrigé est distribué à la fin des journées. Un CD des cas est envoyé par courrier avant les journées. Le livre de Sauramps Medical des textes des communications est remis pendant les journées.

Espace SAINT-MARTIN
199 bis rue St. Martin
75003 PARIS